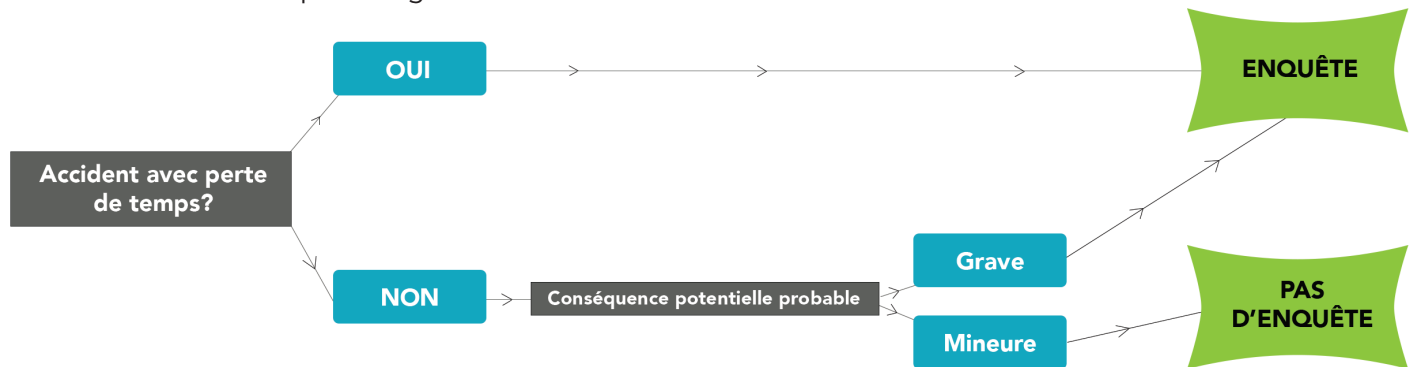


AIDE-MÉMOIRE

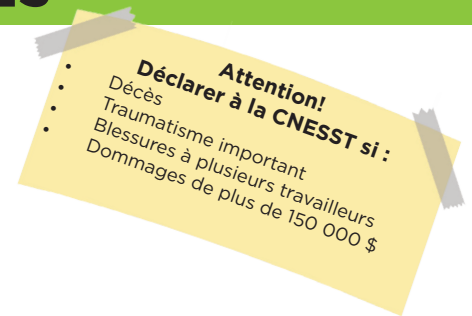
Tous les accidents et passé-proches doivent être inscrits dans un registre.
Évaluer le besoin de faire une enquête complète.

- Accident avec perte de temps (assignation temporaire et arrêt de travail)
- Potentiel de conséquences graves



1 - MESURES IMMÉDIATES

- Sécuriser les lieux
- Évaluer le nombre de victimes
- Sécuriser les espaces pour les secouristes
- Demander des ressources spécialisées (pompiers, policiers, ambulanciers)
- Pendant l'intervention, assurer la protection des secouristes
- Évaluer les besoins

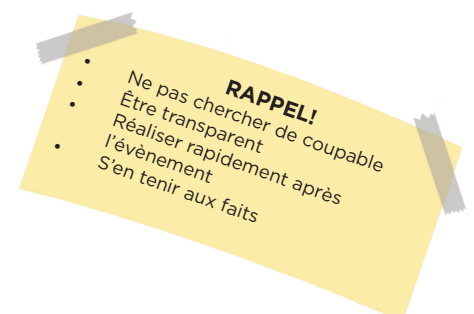
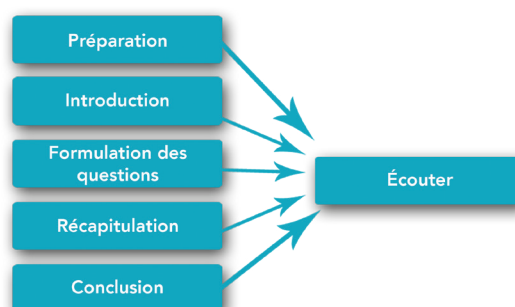


2 - ENQUÊTE

Recueillir autant de faits que nécessaires.
Ne pas retenir les jugements.

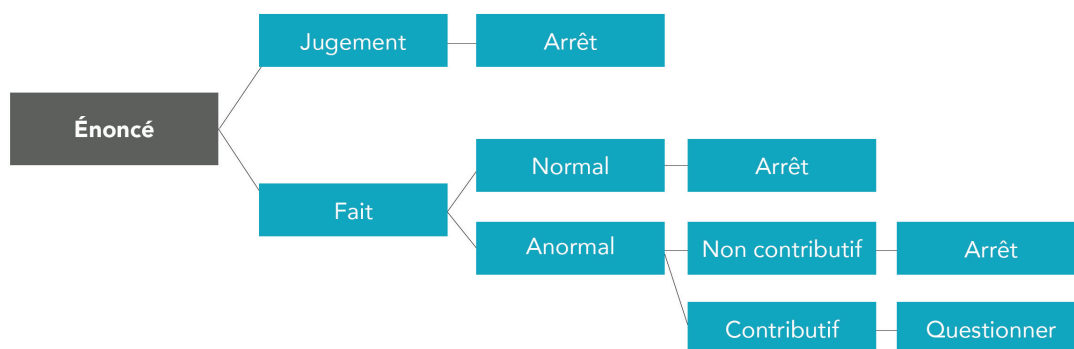
Qui?	Individu	Expérience, formation, poste
Faisait quoi?	Tâche	Procédure normale, écarts, imprévus
Quand?	Moment	Urgence, surtemps
Où?	Lieu	État des lieux, environnement
Avec quoi?	Équipement	État des outils, défectuosité, mauvaise utilisation d'outils
Comment?	Organisation	Planification, personnel

LES ÉTAPES D'UNE BONNE ENTREVUE



3 - ANALYSE

Trier l'information recueillie.



Utiliser l'une des deux méthodes d'analyse suivante pour identifier les causes :

MÉLITO

Pour chaque fait contributif :

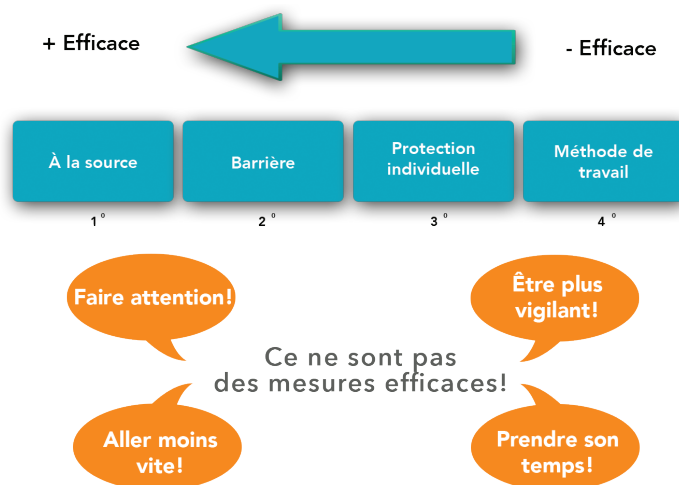
- Quelle est la situation anormale?
- Quelle est la situation normale?
- Quelle est la cause de l'écart?

POURQUOI DU POURQUOI

Pour chaque cause immédiate :

- Poser la question "pourquoi" jusqu'à l'obtention d'une cause fondamentale

4 - CORRECTIFS



5 - RÉDACTION

Dans le rapport, écrire :

- La description chronologique complète de l'évènement
- Les faits contributifs
- Les causes
- Les mesures correctives et l'échéance

6 - SUIVI

Amélioration continue.

Assurez-vous que les correctifs soient toujours en place et efficaces.